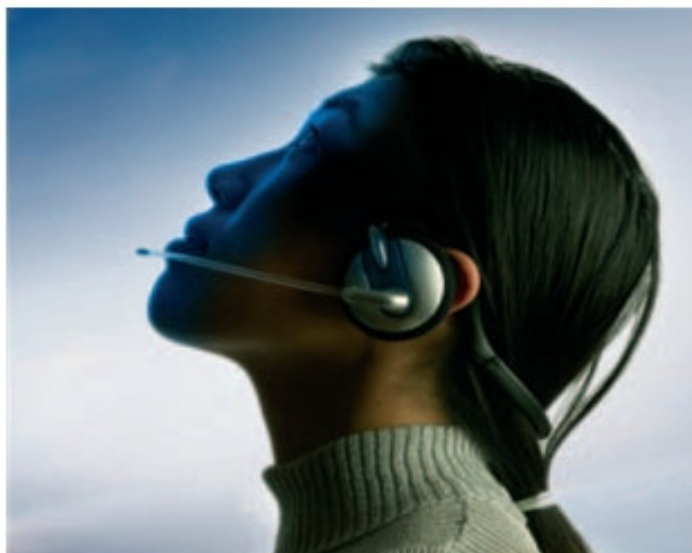


VoIP - **V**oice **O**ver **I**P je do danas u svijetu telefonije postao termin i fraza koja se spominje gotovo uvek kada se govori o komunikacijama. Zapravo, mogli bismo reći da je VoIP već danas realnost i da vrlo brzo potiskuje standardne načine komunikacije. Naravno, interkom takođe u tom konceptu svojim rešenjima otvara do juče nezamislive mogućnosti.

Tehnologija o kojoj govorimo je VoIP Interkom over IP. Oslanjajući se na IP protokol, Interkom aparati mogu sada biti spojeni na LAN, koristeći informatičku infrastrukturu za spajanje na Interkom IP server.



Govor - Slika - Podaci - network over IP

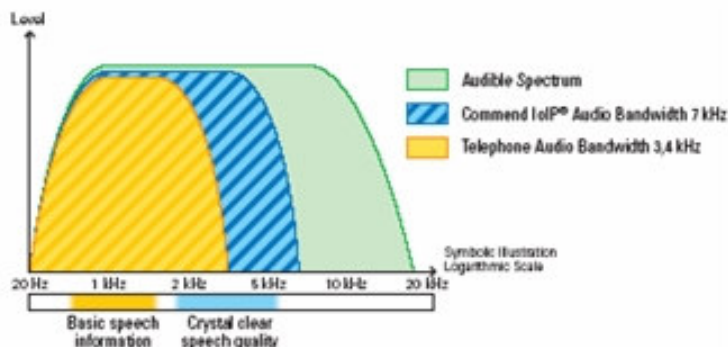


Govorna komunikacija je, naravno, osnovna funkcija interkom sistema. Jasna, razumljiva govorna komunikacija je ključna u gotovo svim ostalim komunikacijama i sistemima. Ipak, govorne komunikacije su samo deo komunikacija koje čovek treba. Sada, IP interkom donosi i sliku i data/upravljanje u isto vreme. Na primer: pozivanjem i uspostavljanjem komunikacije, automatski se uključuje i kamera, uz mogućnost kontrole dodatnih sklopova ili uređaja. (otvaranje vrata, podizanje rampe i sl.) a sve to putem istog priključka i terminala.

loIP korak u komunikacije budućnosti - danas

loip (Interkom over IP) versus VoIP

VoIP je opšti pojam za telefoniranje putem IP mreže. U osnovi, kvalitet telefonske komunikacije se bazira na pojasu prenosa (bandwith) od 3,4 kHz. Za telefonske komunikacije taj je pojas dovoljan uz razumljivost koja je



skoro uvek zadovoljavajuća. Problem nastaje kod zahteva za handsfree ili konferencijskom komunikacijom, kada razumljivost (intelligibility) mora biti izraženija nego kod komunikacije sa slušalicom. Kod takvih zahteva, glas mora biti razumljiviji, s manje okolnih uticaja (buka okoline i sl.) Otuda, IP interkom koristi bandwidth of 7kHz, što bitno podiže kvalitet komunikacije, posebno hands-free - kristalna jasnoća, perfektna razumljivost .



Razlika koju interkom donosi je i funkcionalnost samih interkom terminala: svaki terminal je zapravo višenamjenski komunikacijsko-kontrolni modul, što osim govorne komunikacije kao bazične funkcije omogućava kontrolu, upravljanje, i "reporting", vizualizaciju. Svi su IP terminali opremljeni lokalnim alarmnim ulazima, relejnim (remote) programibilnim izlazima, kao i dodatnim IP priključkom za priključak PC-a, ili druge IP opreme (npr IP kamera). IP interkom terminali se spajaju na IP interkom server putem IP mreže, koristeći standardni CAT5 kabl od interkom terminala do IP mreže (Ethernet switch)